

PÔLE UNIVERSITAIRE DES SCIENCES DU TERTIAIRE À ROUEN

Maître d'ouvrage : RÉGION DE HAUTE-NORMANDIE
SCIC AMO maître d'ouvrage délégué

Maître d'œuvre mandataire : ATAUB Architectes

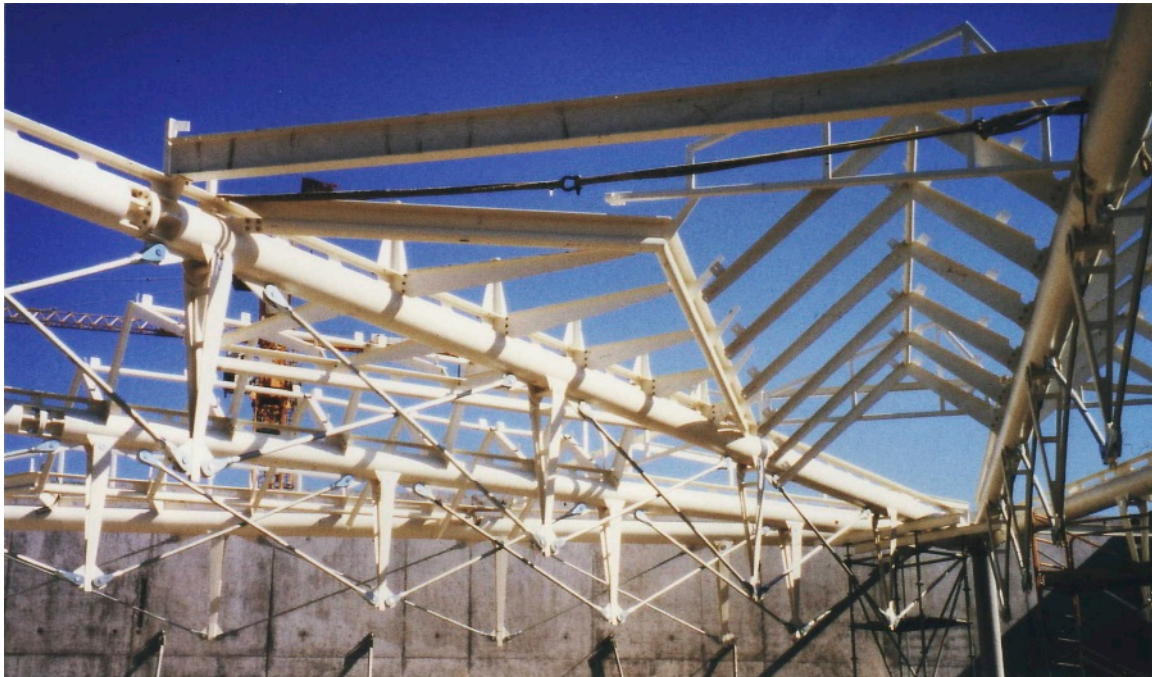
Entreprises : SMB (charpente)
Julien (verrières)

Désignation : Mission d'étude technique charpente de couverture, des verrières et de leurs ossatures

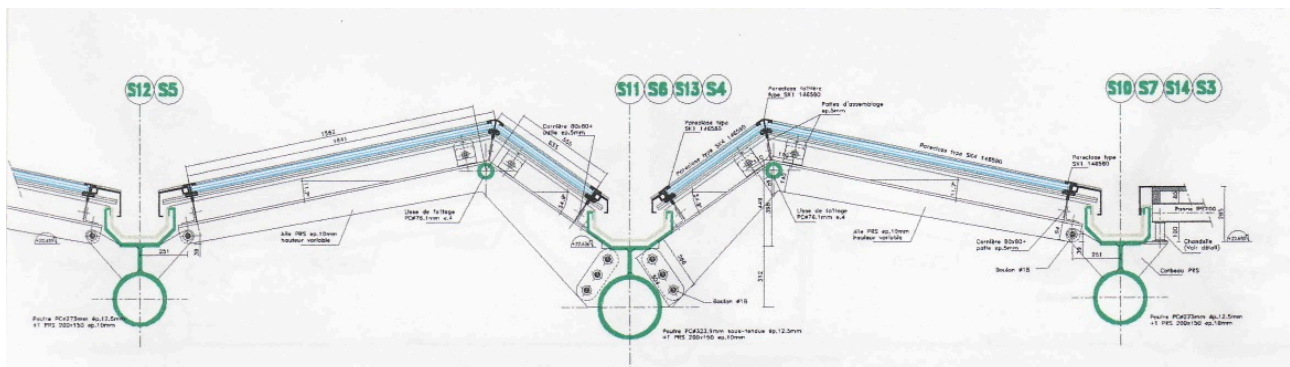
Surfaces : Surface de verrières de 360 m²

Missions : Charpente métallique

Calendrier : JANVIER 1998
FÉVRIER 2001



Charpente en cours de construction



Détail sur les chèneaux



Charpente métallique et chêneaux