

Travaux à la Mairie

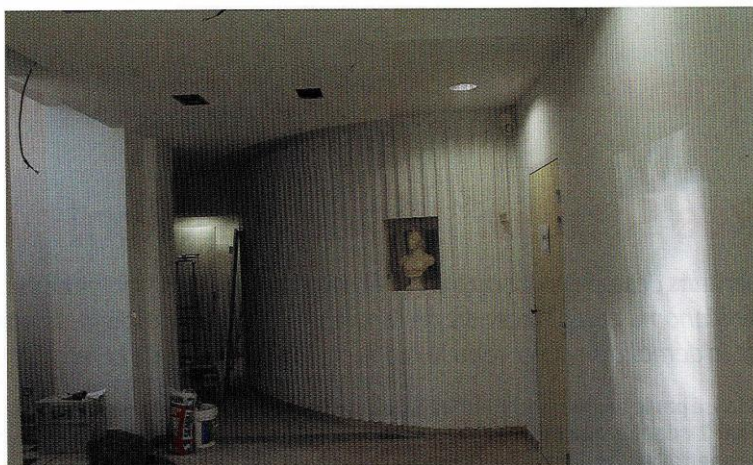
Un accueil convivial dans un espace esthétique et fonctionnel.

Les travaux de réaménagement de l'accueil ont été réalisés comme prévu en 2013. Le chantier démarré au cours du mois de mars a pris fin courant novembre.

Les corps de métiers se sont succédé avec les difficultés, qu'on peut imaginer, lorsqu'il faut intervenir dans un bâtiment ancien tout en maintenant l'accès au public dans les meilleures conditions possibles.

Mais le résultat est là, l'esthétique et l'aménagement rationnel sont au rendez-vous : des sanitaires adaptés aux personnes à mobilité réduite, accessibles depuis l'entrée et la salle des mariages, deux salles d'archives, un espace technique dédié au serveur, le tout réalisé avec une architecture et des matériaux très « design ».

Il reste quelques aménagements à



La porte d'entrée principale a été remplacée. Vue de l'intérieur.

finaliser tels que la mise en place d'une borne d'information destinée au public, la touche de modernité qui permet de gérer au mieux l'affichage obligatoire.

